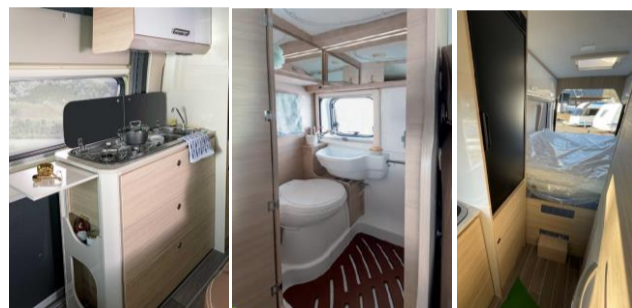


Forster Van 636 HB, Modell 2024

mit elektrischem Hubbett und grosser Garage, schwenkbarem E-Bike-Träger

Abmessungen und Gewichte

Hubraum (cm3)	2.2 l
Leistung PS	140
Gesamtlänge (mm)	6360
Gesamtbreite (mm)	2050
Gesamthöhe (mm)	2580
Masse im fahrbereiten Zustand in kg (inkl. 75kg Fahrer, 20l Wasser, 70l Diesl, 18kg Gas)	2946
Zulässiges Gesamtgewicht (kg)	3500
Anhängelast Anhängerkupplung	2500
Anzahl Schlafplätze	2+1
Genehmigte Sitzplätze	4



AUSSTELLUNGSMODELL FIAT, Euro 6d final, 2.2l, 140 PS, Handgeschalten

Fahrerairbag, ABS, ESP, Hillholder, Servolenkung, El. Fensterheber, Höhenverstellbare Scheinwerfer, Wegfahrsperr, 3-Punkt-Sicherheitsgurtsystem, Zentralverriegelung mit Fernbedienung, Fix and go Pannenset, 15" Stahlfelgen, Kältebrückenfreie Seitenwand- und Deckensolierung mit PE-Schaum, Farbe weiss, Interieur in Wildeiche Dekor, Oberschränklappen in Glanzweiss, Tisch mit schwenkbarer Zusatzplatte, Tisch aussen einhängbar, 90l Kompressor-Kühlschrank, Aussenbeleuchtung, 2-Flamm-Kocher mit Abdeckung, Heizung Truma Combi 4 Diesel etc.

DIESES MODELL IST MIT FOLGENDEN OPTIONEN AUSGERÜSTET

Travel Line

Lenkradbedienelemente, el. Einklappbare Aussenspiegel, Radiovorbereitung mit DAB, Mückengittertür, Fahrerhausverdunkelung vorne und seitlich, elektrische Trittstufe, Tischerweiterung, Midi Heki im Frontbereich

Motor 140 PS

Aufbaubatterie 90 Ah

Heizung Combi 4 Diesel

Radio FM/DAB mit Camper Navi und Freisprechanlage

Markise 4.0m

Fahrradträger Agito Van, schwenkbar, für 2 E-Bikes

Anitrutschmatten, Airlineschne in Garage

Transport Werk-Schweiz und MFK Bereitstellung

Verkaufspreis
 per Ende Saison 2024
CHF 54'900.00
 Occasion aus Mietflotte
 1. Inverkehrsetzung 04/2024

Neupreis

64'622.00

Änderungen vorbehalten

..70 636